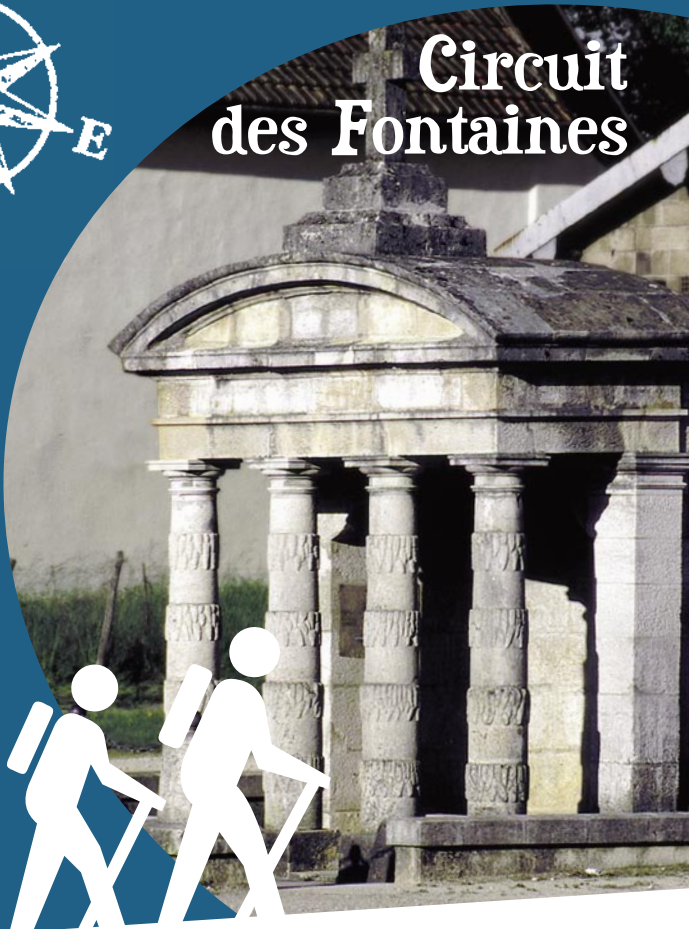




Balades au cœur du Jura des Collines

Circuit des Fontaines



Ce sentier, accessible à tous, est agrémenté de 13 panneaux explicatifs invitant le randonneur à découvrir le patrimoine ancien et les particularités géologiques du territoire des communes de Gendrey et de Sermange. Tout au long de ce circuit du Jura des Collines, vous découvrirez l'usage de l'eau au XIX^e siècle à travers ses fontaines et ses lavoirs dont un édifice est classé à l'inventaire des Monuments Historiques. Vous admirerez plusieurs curiosités, soit anciennes (le Château de Sermange, l'ancienne ligne de chemin de fer reliant les mines de fer d'Ougney aux forges de Fraisans, la fabrication du charbon de bois), soit actuelles (l'atelier de fonderie d'art, le jardin des roses anciennes).

Ce sentier propose donc une formule permettant de randonner fûté, en liant loisir et culture.

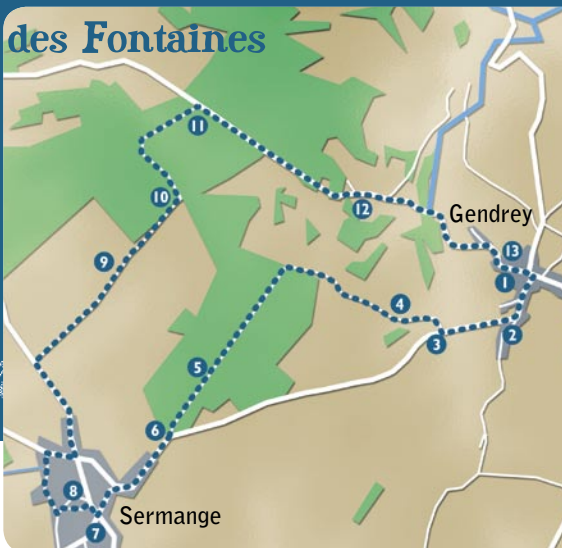
Longueur du sentier : 9 km

Temps de parcours : environ 2 h

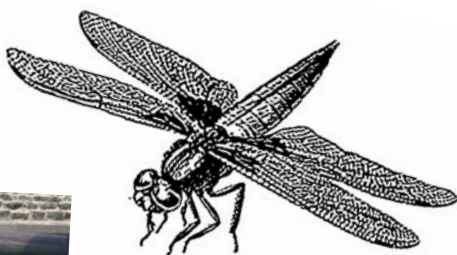
Balisage bleu et jaune

Difficulté ●○○○○

Circuit des Fontaines



1. Les puits et fontaines de Gendrey
2. La Fontaine des Auges
3. L'hydrographie de Gendrey
4. Quelques repères géologiques
5. L'eau et les forêts
6. Sermange «Le Château»
7. Sermange «La Grande fontaine»
8. La Fontaine St Thiébaud ou «Fontenotte»
9. Sermange «Le Puits»
10. Les Charbonniers
11. Les formes du relief en pays calcaire
12. La ligne ferrée, des mines d'Ougney aux usines de Rans
13. La Fontaine d'Embrun



Accès : entre Dole et Besançon par la N 73, prendre la D 36 direction de Gendrey, où se trouve le départ du sentier sur le parking de la place du village.

Carte IGN au 1/25 000 n° 3223 est
Dénivelé cumulé de 110 m.

Équipements : panneaux d'interprétation.

Renseignements : communauté de communes Jura Nord au 03 84 71 12 17

Il est fortement déconseillé d'emprunter ce sentier en période de chasse !