

Zone de collecte du SICTOM de DOLE



124

communes



86 573

habitants



770

professionnels

4 adhérents :

Communauté d'Agglomération du Grand Dole,
Communauté de Communes de Jura Nord,
Communauté de Communes du Val d'Amour
Communauté de Communes de la Plaine Jurassienne.

48 793 t

de déchets collectés
en 2017

Soit 564 kg/habitant.

78.5 agents
collectent vos déchets

Rapport annuel complet sur www.sictomdole.fr

Le SICTOM de la zone de Dole est un Syndicat Intercommunal de Collecte et de Traitement des déchets ménagers et assimilés créé en 1972.

Faits marquants :

- Si en 2016, la qualité du Tri avait été moins bonne avec un taux de refus de 25,29%, en 2017, les taux sont redescendus à 22,64% au 1^{er} semestre et à 23,86% au 2nd semestre.
- A la demande des adhérents, un groupe de réflexion a été constitué pour étudier :
 - La réduction des coûts de la collecte par :
 - La collecte du bac OMr tous les 15 jours au lieu de toutes les semaines,
 - La mise en place de points d'apports volontaire enterrés ou semi enterrés pour toutes les communes pour les OMr et EMB (supprimant ainsi les bacs individuels ou collectifs),
 - L'achat de camion de collecte à bras robotisé pour collecter les bacs OMr et EMB,

- La réduction de la production des déchets.
- La communication auprès des habitants.

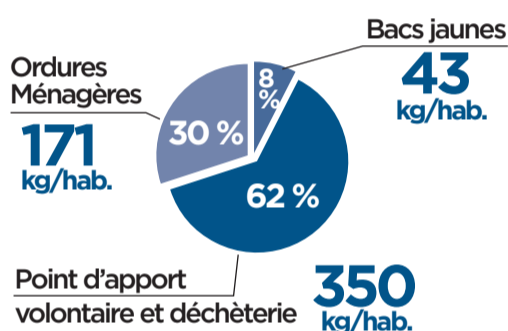
Les résultats de ces questionnements est débattu en 2018.

• Le SICTOM de Dole, avec les services techniques de la ville, a mis en place à la demande de Dole, dans le cadre du projet "Cœur de Ville" des enterrés place Pointelin, place Garibaldi, rue du Prélot, rue Pasteur, derrière la collégiale et deux emplacements rue Marcel Aymé. Le projet doit se poursuivre en 2018.

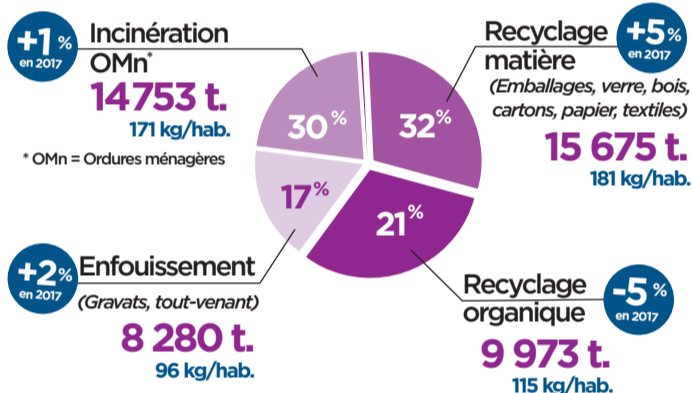
À savoir : le nombre de passages en déchèterie est limité à 26 passages par an (hors déchets verts).

De la collecte au traitement

Total collecte



Total traitement



Donnons ensemble une nouvelle vie à nos produits



L'eco-organisme du textile - du linge - de la chaussure



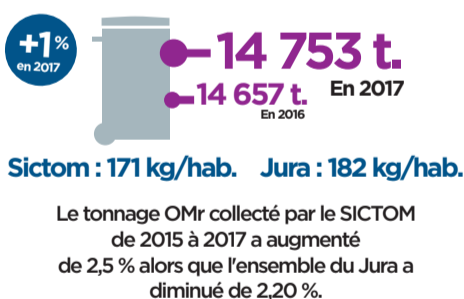
Agence de l'Environnement et de la Maîtrise de l'Énergie



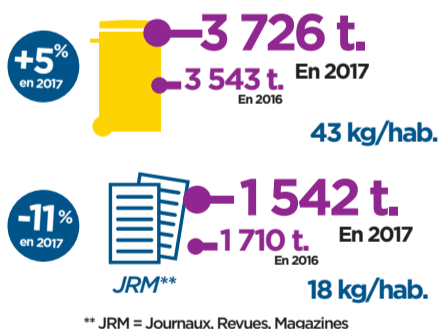
Eco-organisme à but non lucratif

Les principaux tonnages

Bacs gris, Ordures Ménagères résiduelles :



Couvercles bleus/jaunes, Emballages Ménagers Recyclables



Apports volontaires



Déchèteries et apports sur site de Brevans



Zoom sur les déchèteries

17 025 t
de déchets ont été reçues en déchèterie,
ce qui a représenté 170 636 passages par an.

5,6

Un usager vient en déchèterie 5,6 fois par an, en moyenne.

553,8 kg

C'est ce qu'apporte chaque usager (particuliers, professionnels, collectivités) en déchets par an en déchèterie.

24 667

Nombre d'usager réel de particuliers, ce qui montre qu'une partie des foyers n'utilise pas les services des déchèteries.

DÉCHÈTERIES 2017	Tonnages	Nombre de passage	Nombres d'usagers*	% d'usager	Nombre moyen de passage par usager	Kg / passage	kg par an / usager
BREVANS	4 668	43 811	7 341	23,9 %	6,0	106,5	635,9
DOLE	2 581	23 885	6 502	21,1 %	3,7	108,1	397,0
TAVAU	2 405	26 216	4 724	15,4 %	5,5	91,7	509,1
DAMPIERRE	1 990	19 020	2 575	8,4 %	7,4	104,6	772,8
CHAUSSIN	1 847	20 394	3 482	11,3 %	5,9	90,6	530,4
MT SOUS VAUDREY	1 002	12 398	1 870	6,1 %	6,6	80,8	535,8
VILLERS FARLAY	834	8 716	1 492	4,9 %	5,8	95,7	559,0
SALIGNEY	599	4 928	1 075	3,5 %	4,6	121,6	557,2
MONTMIREY	575	5 737	952	3,1 %	6,0	100,2	604,0
SAINT AUBIN	524	5 531	730	2,4 %	7,6	94,7	717,8
TOTAL	17 025	170 636	30 743	100,0 %	5,6	99,8	553,8**

À SAVOIR : le nombre de passages en déchèterie est limité à 26 par an (hors déchets verts). Enregistrez vos passages de déchets verts* auprès du gardien(nes) de votre déchèterie.

* Un usager peut être compté sur plusieurs déchèteries

** C'est ce qu'apporte chaque usager (particuliers, professionnels, collectivités) en déchets par an en déchèterie