

Servitude AC1

- Monuments historiques protégés
- Périmètre de protection des monuments historiques

Servitude I3

- Transports matières dangereuses

Éléments de repère

- Routes
- Cours d'eau permanent
- Limites communales
- Bâtis
- Surfaces en eau

SALIGNEY

SERRE-LES-MOULIERES

OFFLANGES

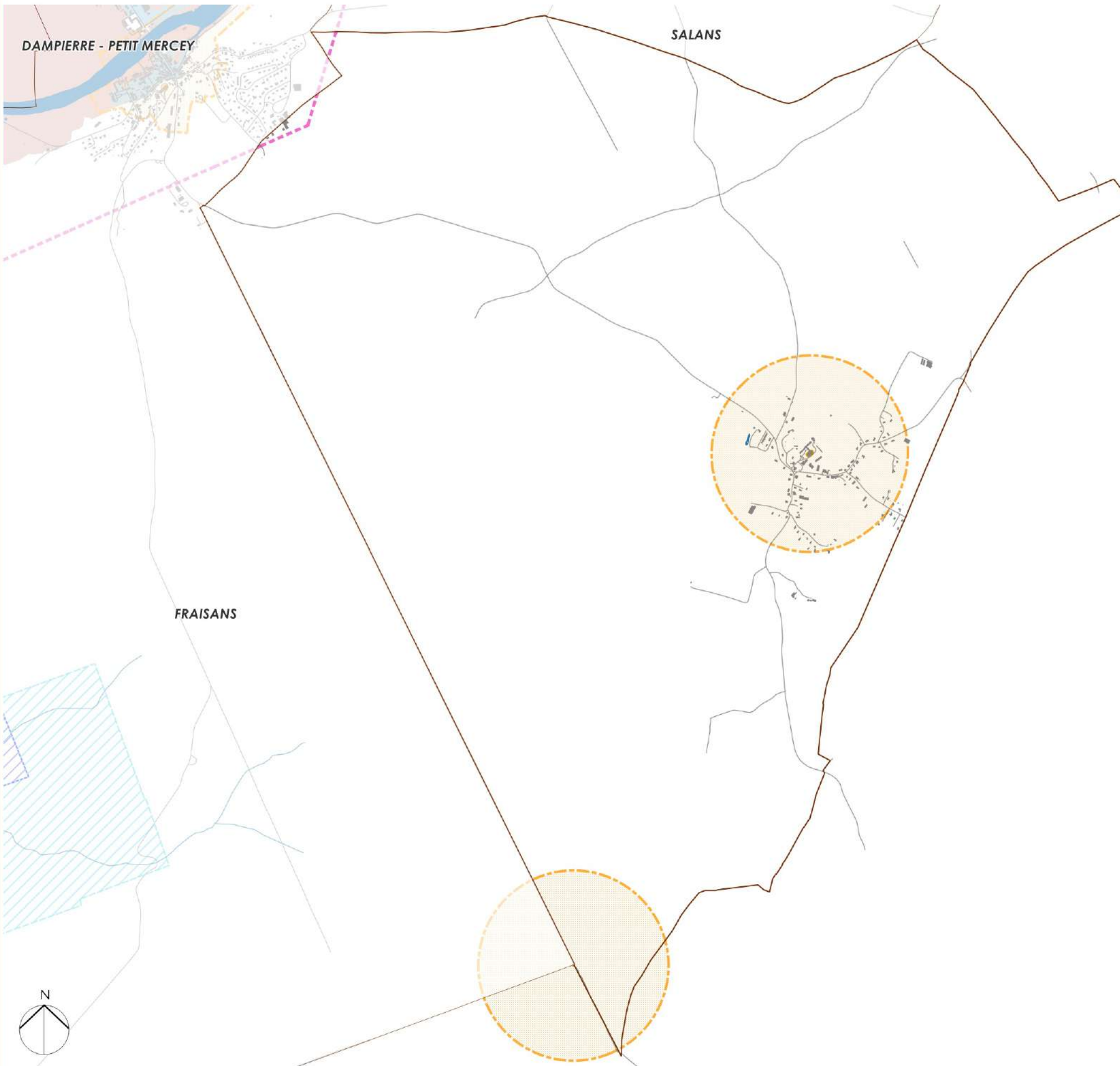
DAMMARTIN MARPAIN

THERVAY

MONTMIREY-LE-CHATEAU



500 m



Servitude AC1

- Monuments historiques protégés
- Périmètre de protection des monuments historiques

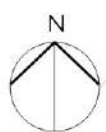
Servitude I4

Lignes aériennes

- Liaison 63kV n°1 Rochefort (portique) - St-Vit

Éléments de repère

- Routes
- Limites communales
- Bâfis
- Surfaces en eau



500 m



- Servitude AC1**
 - Monuments historiques protégés
 - Périmètre de protection des monuments historiques
- Servitude PM1**
Plan de Prévention des Risques d'Inondations (PPRI)
 - Prescriptions strictes
- Servitude I3**
 - Transports matières dangereuses
- Éléments de repère**
 - Routes
 - Cours d'eau permanent
 - Limites communales
 - Bâfis
 - Surfaces en eau

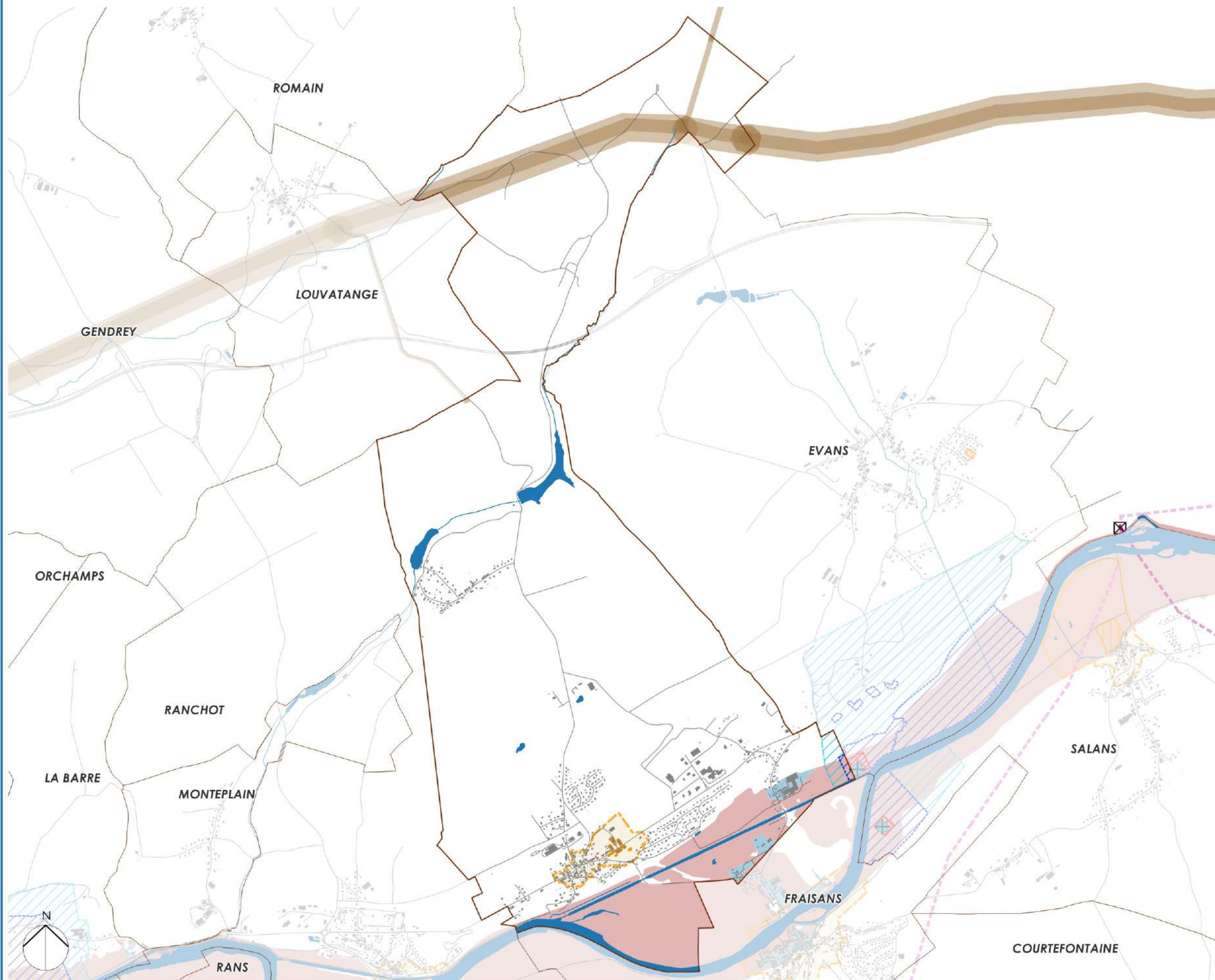
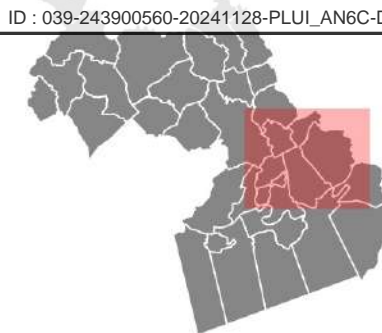


500 m

Sources : IGN, Atlas des patrimoines, DDT

Date : 25 / 10 / 2024





Servitude AS1

▨ Périmètre de Protection Rapproché (PPR)

▨ Périmètre de protection Eloigné (PPE)

Servitude AC1

▨ Monuments historiques protégés

▨ Périmètre de protection des monuments historiques

Servitude PM1

Plan de Prévention des Risques d'Inondations (PPRI)

▨ Interdiction stricte

▨ Prescriptions strictes

Servitude I3

▨ Transports matières dangereuses

Éléments de repère

— Routes

— Cours d'eau permanent

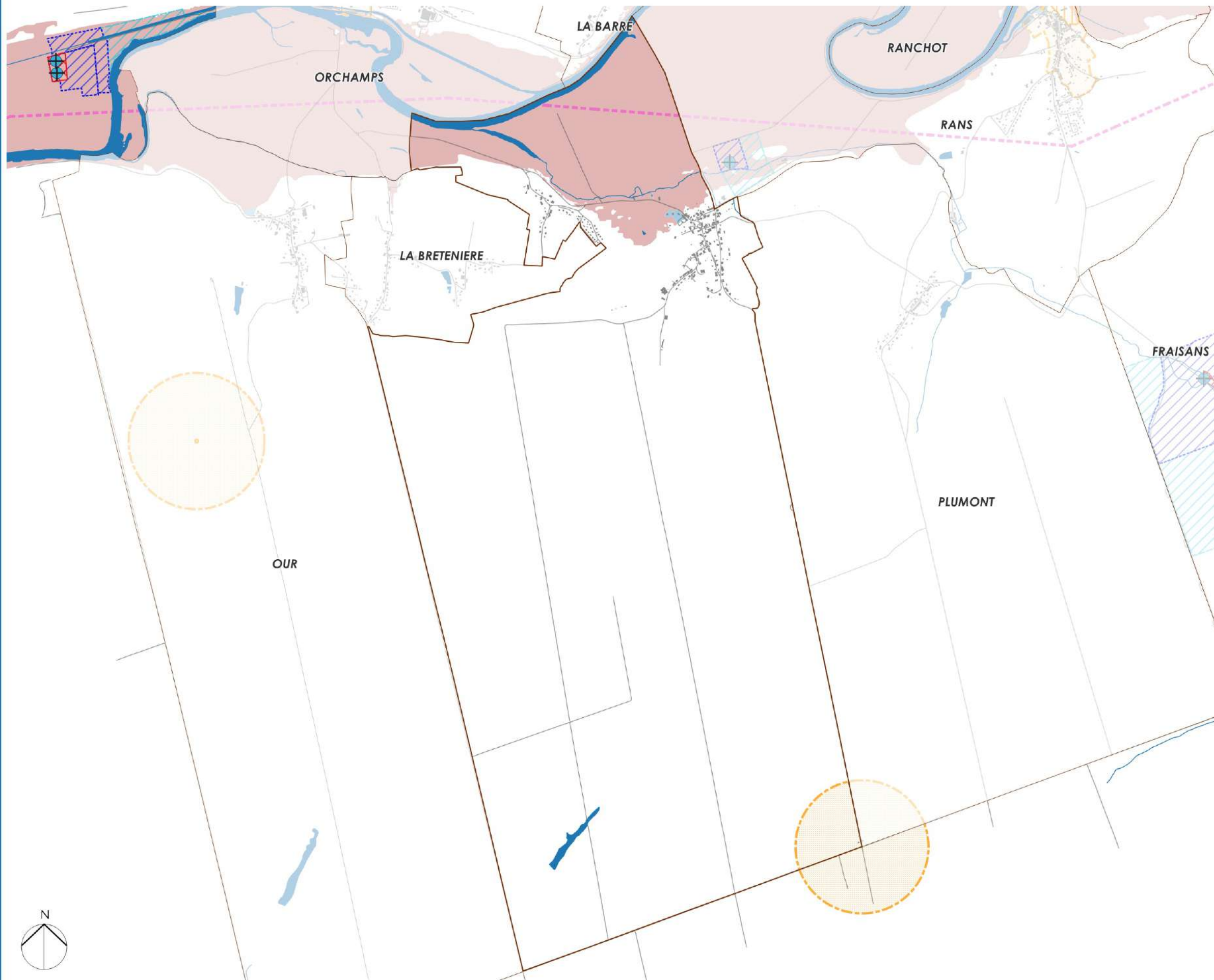
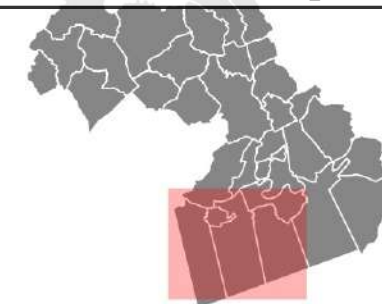
▨ Limites communales

▨ Bâtis

▨ Surfaces en eau



500 m



Servitude AC1

- Monuments historiques protégés
- Périmètre de protection des monuments historiques

Servitude I4

Lignes aériennes

- Liaison 63kV n°1 Rochefort (portique) - St-Vit

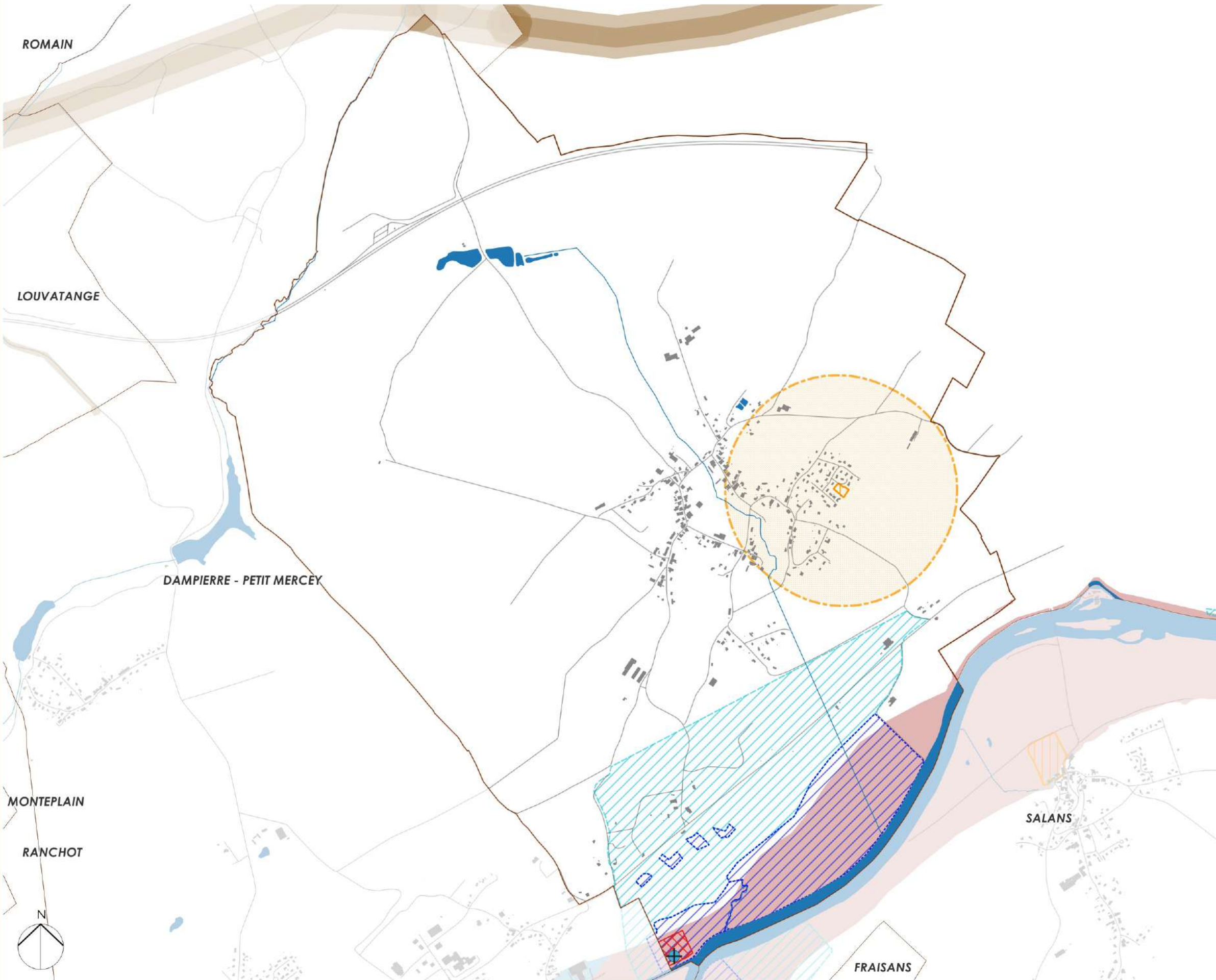
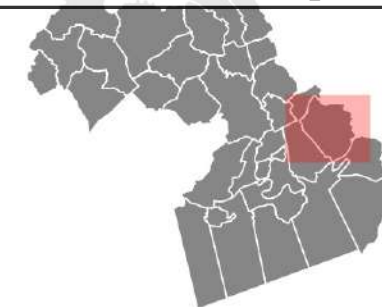
Servitude PM1

Plan de Prévention des Risques d'Inondations (PPRI)

- Interdiction stricte
- Prescriptions strictes

Éléments de repère

- Routes
- Cours d'eau permanent
- Limites communales
- Bâtis
- Surfaces en eau



Servitude AS1

Captages

- AEP
- Périmètre de Protection Immédiat (PPI)
- Périmètre de Protection Rapproché (PPR)
- Périmètre de protection Eloigné (PPE)

Servitude AC1

- Monuments historiques protégés
- Périmètre de protection des monuments historiques

Servitude PM1

Plan de Prévention des Risques d'Inondations (PPRi)

- Interdiction stricte

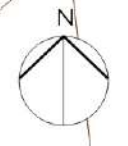
Servitude I3

- Transports matières dangereuses

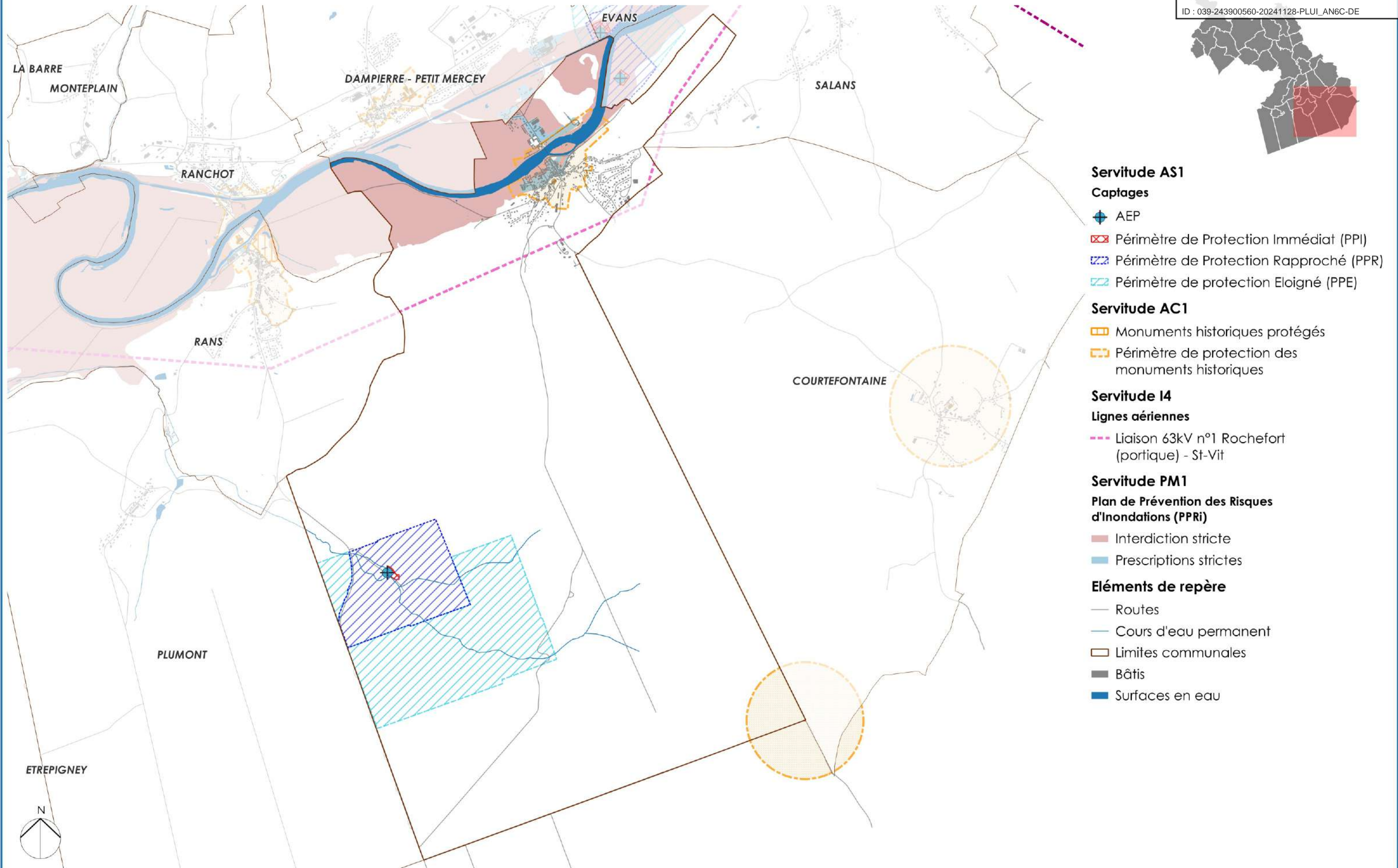
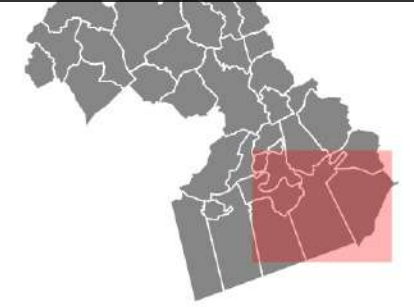
Éléments de repère

- Routes
- Cours d'eau permanent
- Limites communales
- Bâtis
- Surfaces en eau

MONTEPLAIN
RANCHOT



500 m



Servitude AS1

Captages

- AEP
- Périmètre de Protection Immédiat (PPI)
- Périmètre de Protection Rapproché (PPR)
- Périmètre de protection Eloigné (PPE)

Servitude AC1

- Monuments historiques protégés
- Périmètre de protection des monuments historiques

Servitude I4

Lignes aériennes

- Liaison 63kV n°1 Rochefort (portique) - St-Vit

Servitude PM1

Plan de Prévention des Risques d'Inondations (PPRi)

- Interdiction stricte
- Prescriptions strictes

Éléments de repère

- Routes
- Cours d'eau permanent
- Limites communales
- Bâti
- Surfaces en eau

ETREPIGNEY



500 m

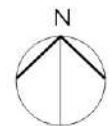


Servitude I3

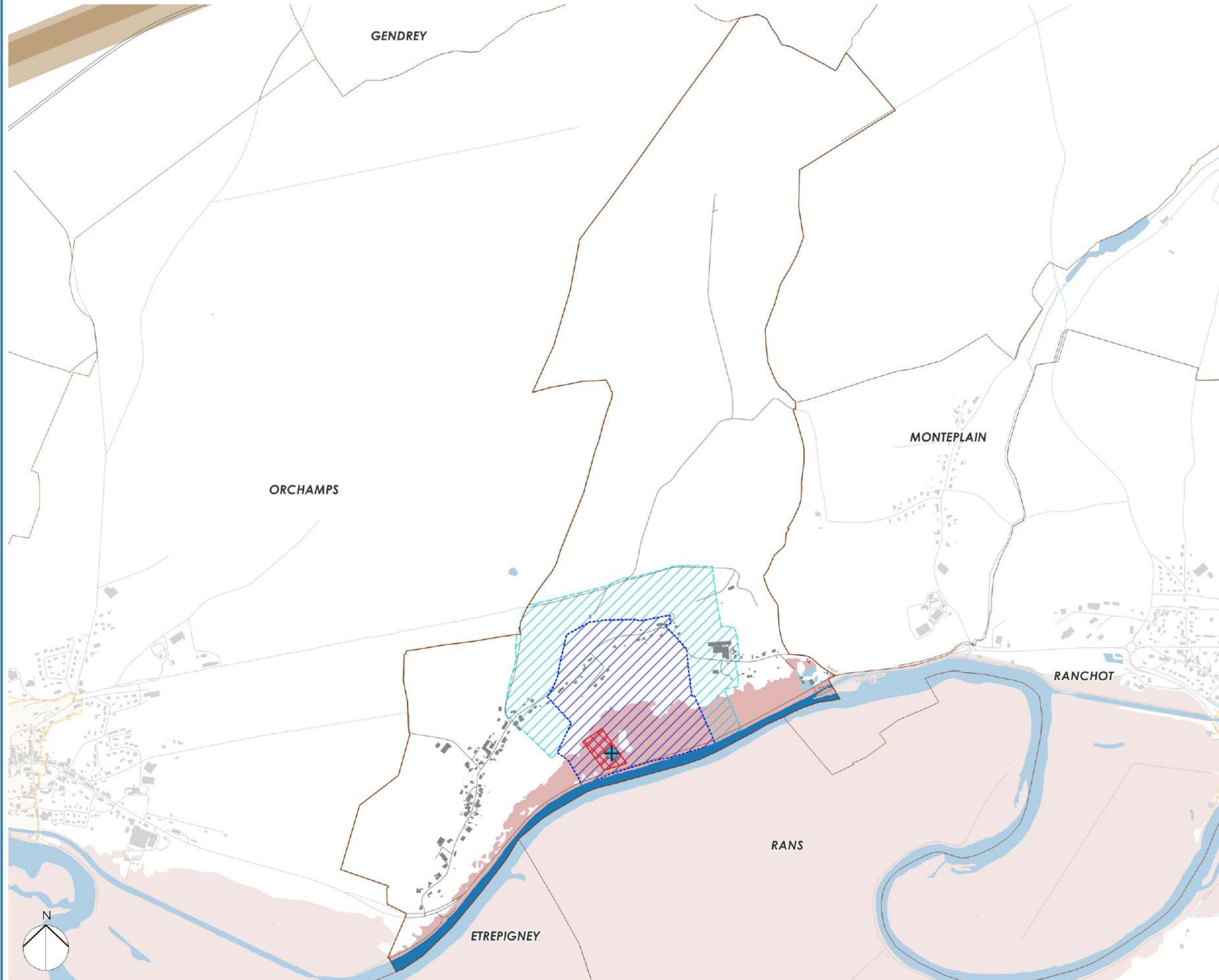
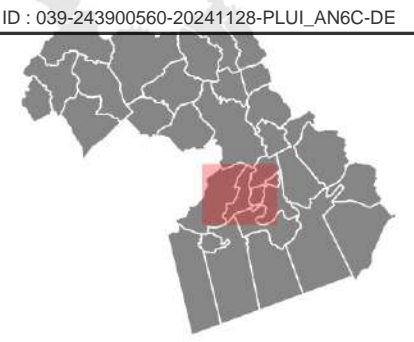
— Transports matières dangereuses

Éléments de repère

- Routes
- Cours d'eau permanent
- Limites communales
- Bâti
- Surfaces en eau



500 m



Servitude AS1

Captages

- ⊕ AEP
- ▣ Périimètre de Protection Immédiat (PPI)
- ▣ Périimètre de Protection Rapproché (PPR)
- ▣ Périimètre de protection Eloigné (PPE)

Servitude PM1

Plan de Prévention des Risques d'Inondations (PPRI)

- ▣ Interdiction stricte
- ▣ Prescriptions strictes

Éléments de repère

- Routes
- Cours d'eau permanent
- ▣ Limites communales
- ▣ Bâtis
- ▣ Surfaces en eau



ORCHAMPS

Servitude PM1 Plan de Prévention des Risques d'Inondations (PPRi)

Interdiction stricte

Éléments de repère

Routes

Cours d'eau permanent

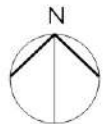
Limites communales

Bâtis

Surfaces en eau

OUR

ETREPIGNEY



500 m



Servitude I3

— Transports matières dangereuses

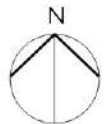
Éléments de repère

— Routes

— Cours d'eau permanent

— Limites communales

■ Bâties



500 m

Sources : IGN, Atlas des patrimoines, DDT

Date : 25 / 10 / 2024





Servitude PM1 Plan de Prévention des Risques d'Inondations (PPRi)

Interdiction stricte

Éléments de repère

- Routes
- Cours d'eau permanent
- Limites communales
- Bâtis
- Surfaces en eau



500 m








Servitude AC1

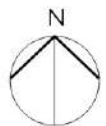
-  Monuments historiques protégés
-  Périmètre de protection des monuments historiques

Servitude I3

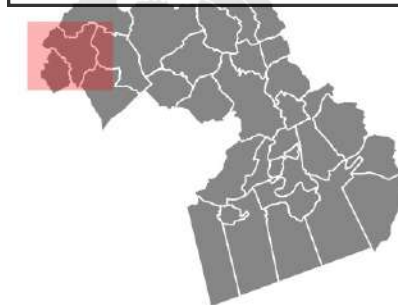
-  Transports matières dangereuses

Éléments de repère

-  Routes
-  Cours d'eau permanent
-  Limites communales
-  Bâties
-  Surfaces en eau



500 m



Servitude AC1

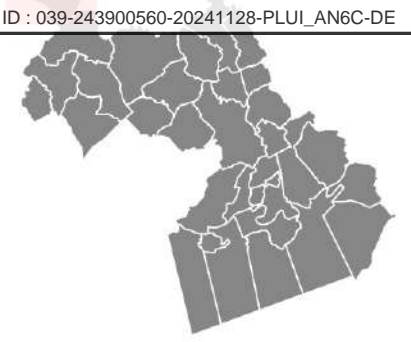
- Monuments historiques protégés
- Périimètre de protection des monuments historiques

Servitude I3

- Transports matières dangereuses

Éléments de repère






- Routes
- Cours d'eau permanent
- Limites communales
- Bâtis
- Surfaces en eau

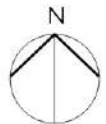


Servitude AC1

-  Monuments historiques protégés
-  Périmètre de protection des monuments historiques

Éléments de repère

-  Routes
-  Cours d'eau permanent
-  Limites communales
-  Bâtis
-  Surfaces en eau

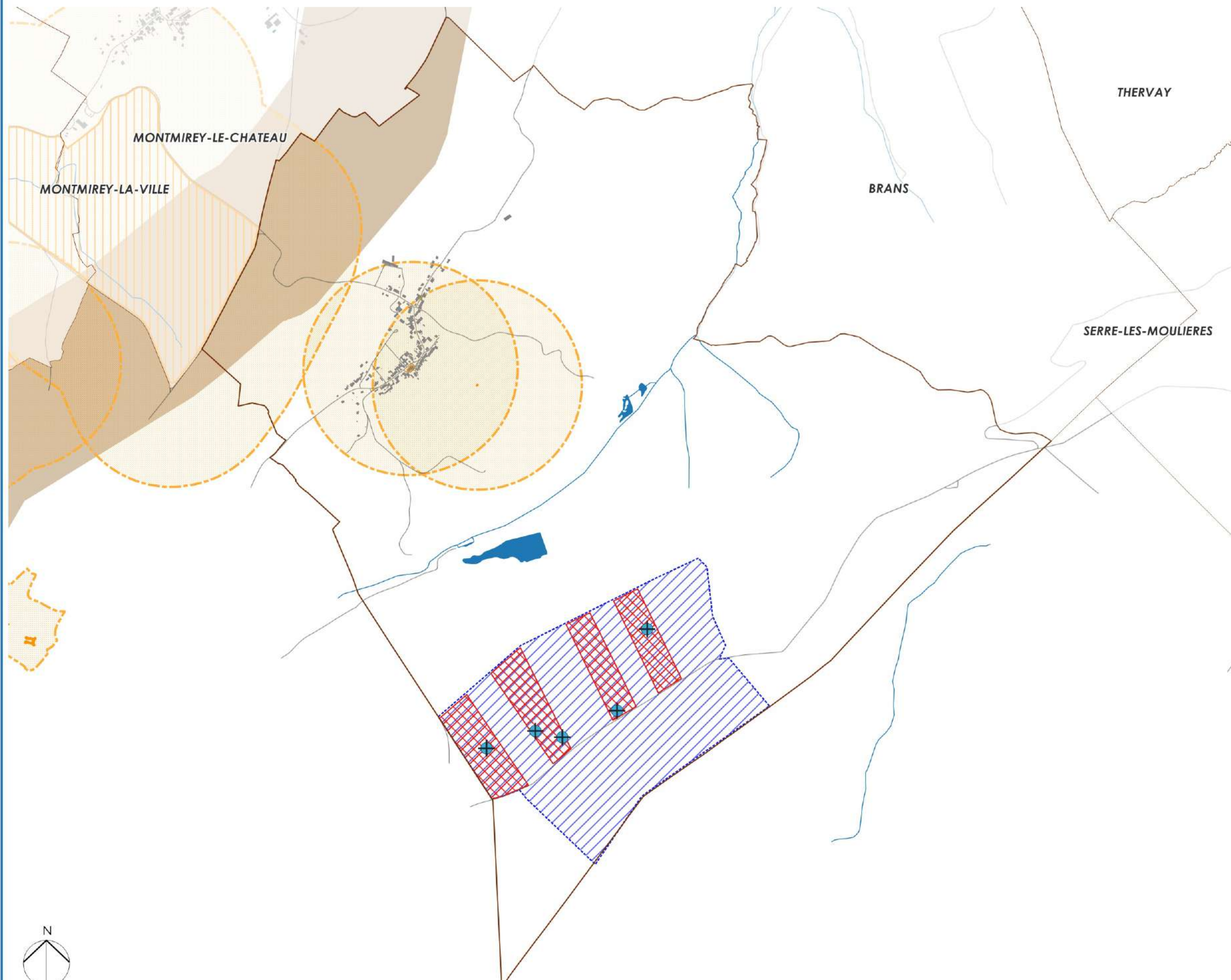


500 m

DAMMARTIN MARPAIN

Sources : IGN, Atlas des patrimoines, DDT

Date : 25 / 10 / 2024



Servitude AS1

Captages

⊕ AEP

▨ Périimètre de Protection Immédiat (PPI)

▨ Périimètre de Protection Rapproché (PPR)

Servitude AC1

▨ Monuments historiques protégés

▨ Périimètre de protection des monuments historiques

Servitude I3

▨ Transports matières dangereuses

Éléments de repère

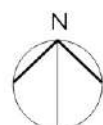
— Routes

— Cours d'eau permanent

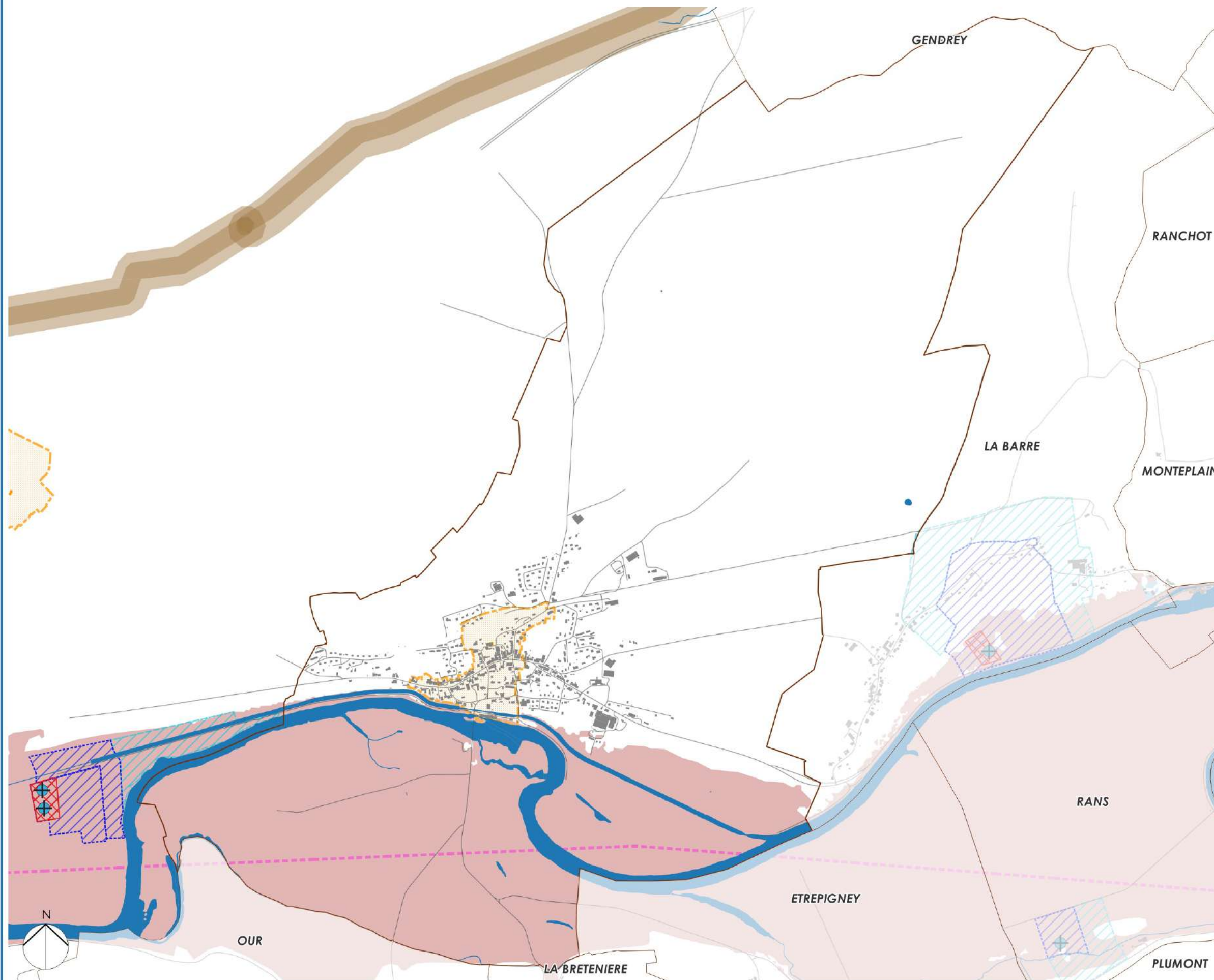
▨ Limites communales

▨ Bâtis

▨ Surfaces en eau



500 m



Servitude AS1

Périmètre de protection Eloigné (PPE)

Servitude AC1

Monuments historiques protégés

Périmètre de protection des monuments historiques

Servitude I4

Lignes aériennes

Liaison 63kV n°1 Rochefort (portique) - St-Vit

Servitude PM1

Plan de Prévention des Risques d'Inondations (PPRI)

Interdiction stricte

Éléments de repère

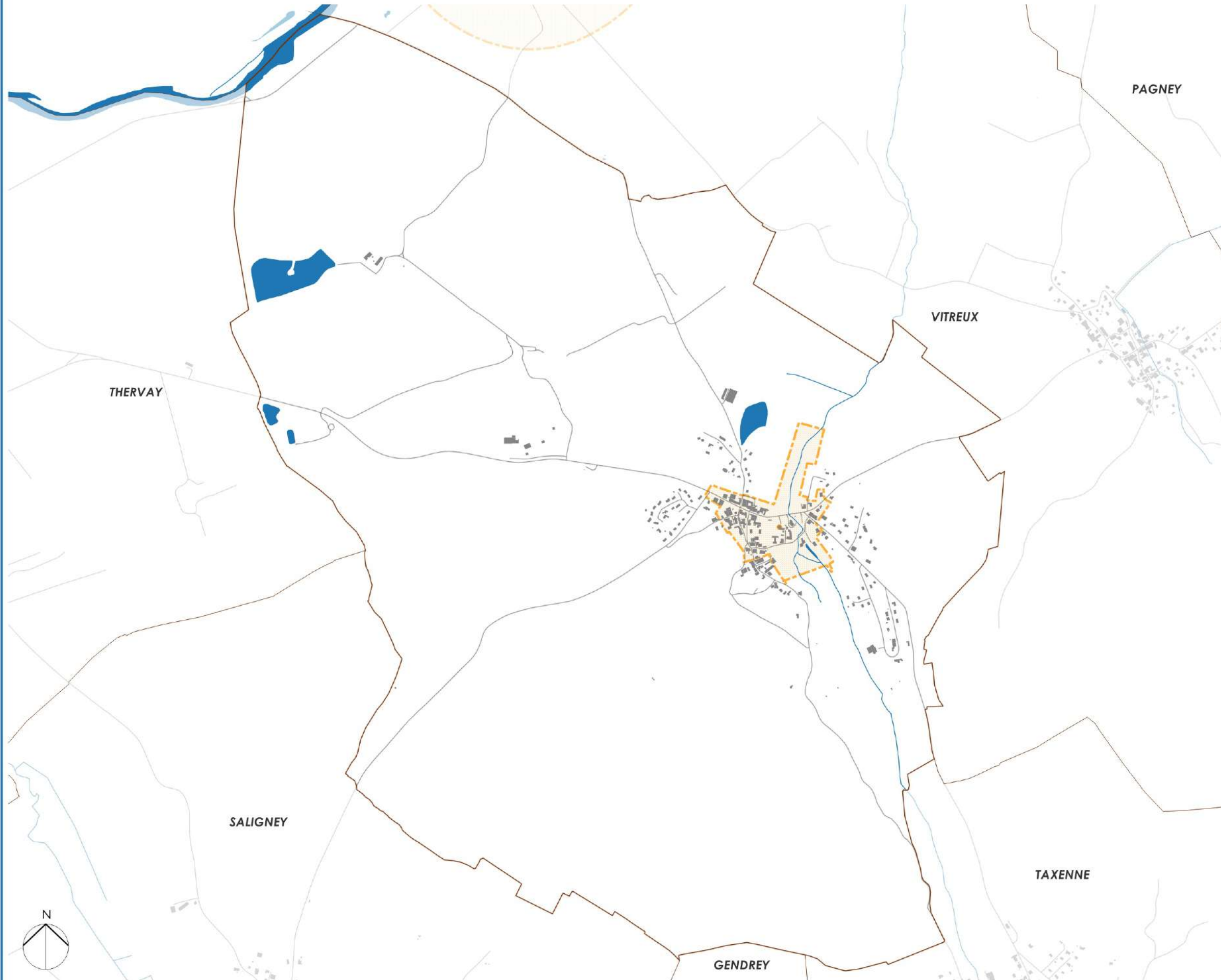
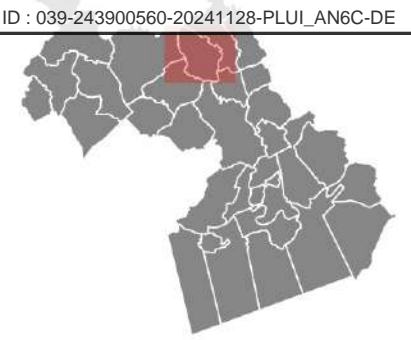
Routes

Cours d'eau permanent

Limites communales

Bâti






Surfaces en eau

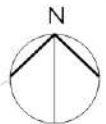


Servitude AC1

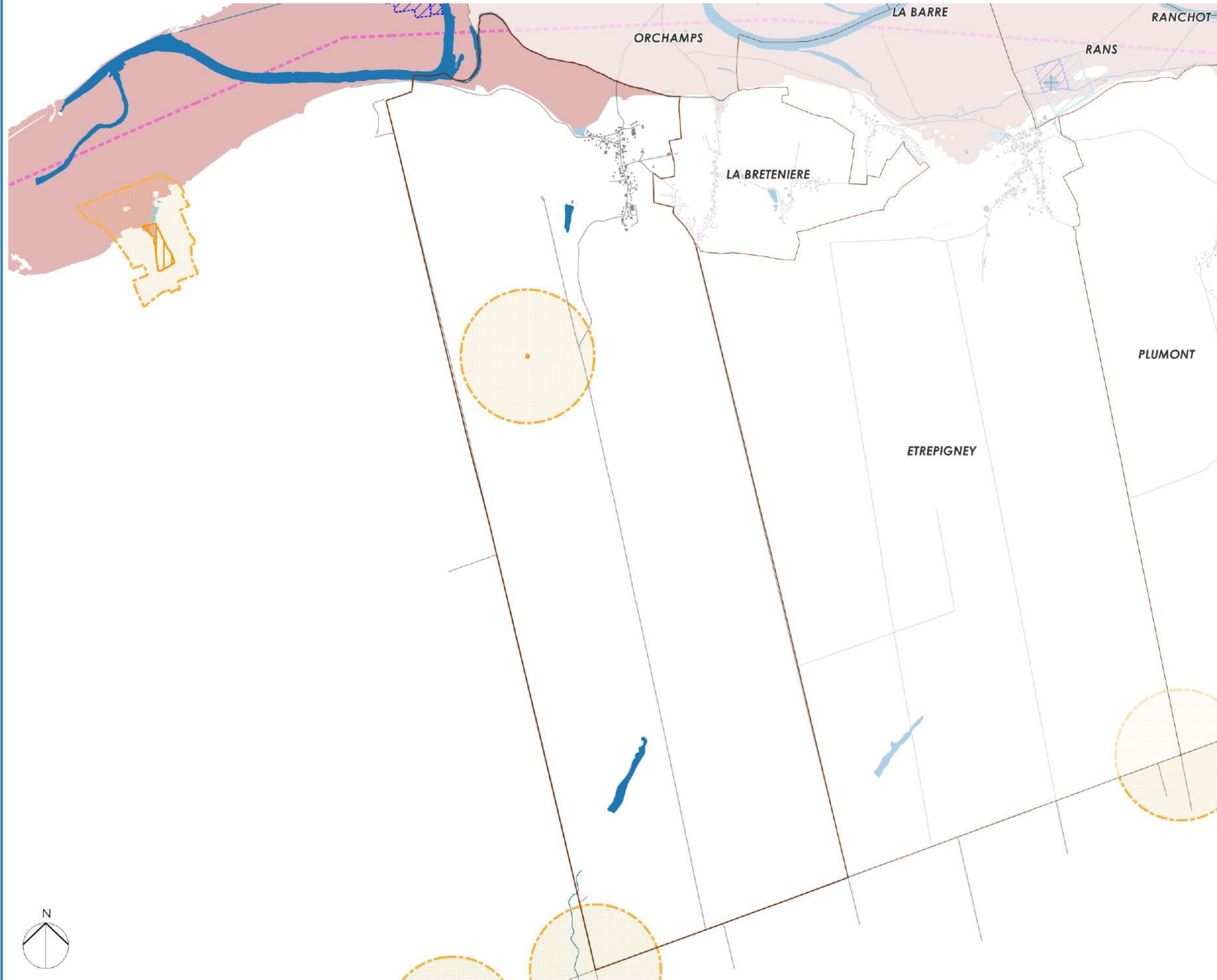
-  Monuments historiques protégés
-  Périmètre de protection des monuments historiques

Éléments de repère

-  Routes
-  Cours d'eau permanent
-  Limites communales
-  Bâtis
-  Surfaces en eau



500 m



Servitude AC1

- Monuments historiques protégés
- Périmètre de protection des monuments historiques

Servitude I4

Lignes aériennes

- Liaison 63kV n°1 Rochefort (portique) - St-Vit

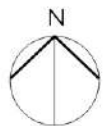
Servitude PM1

Plan de Prévention des Risques d'Inondations (PPRI)

- Interdiction stricte
- Prescriptions strictes

Éléments de repère

- Routes
- Cours d'eau permanent
- Limites communales
- Bâtis
- Surfaces en eau



500 m

Servitudes d'utilités publiques - Commune de PAGNEY

PLUi Jura Nord

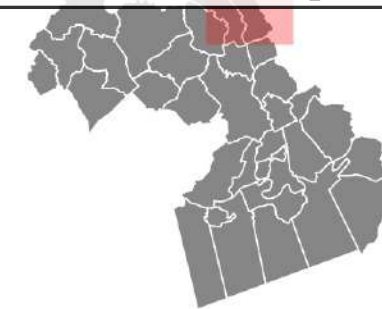
Envoyé en préfecture le 12/12/2024

Reçu en préfecture le 12/12/2024

Publié le

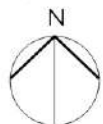
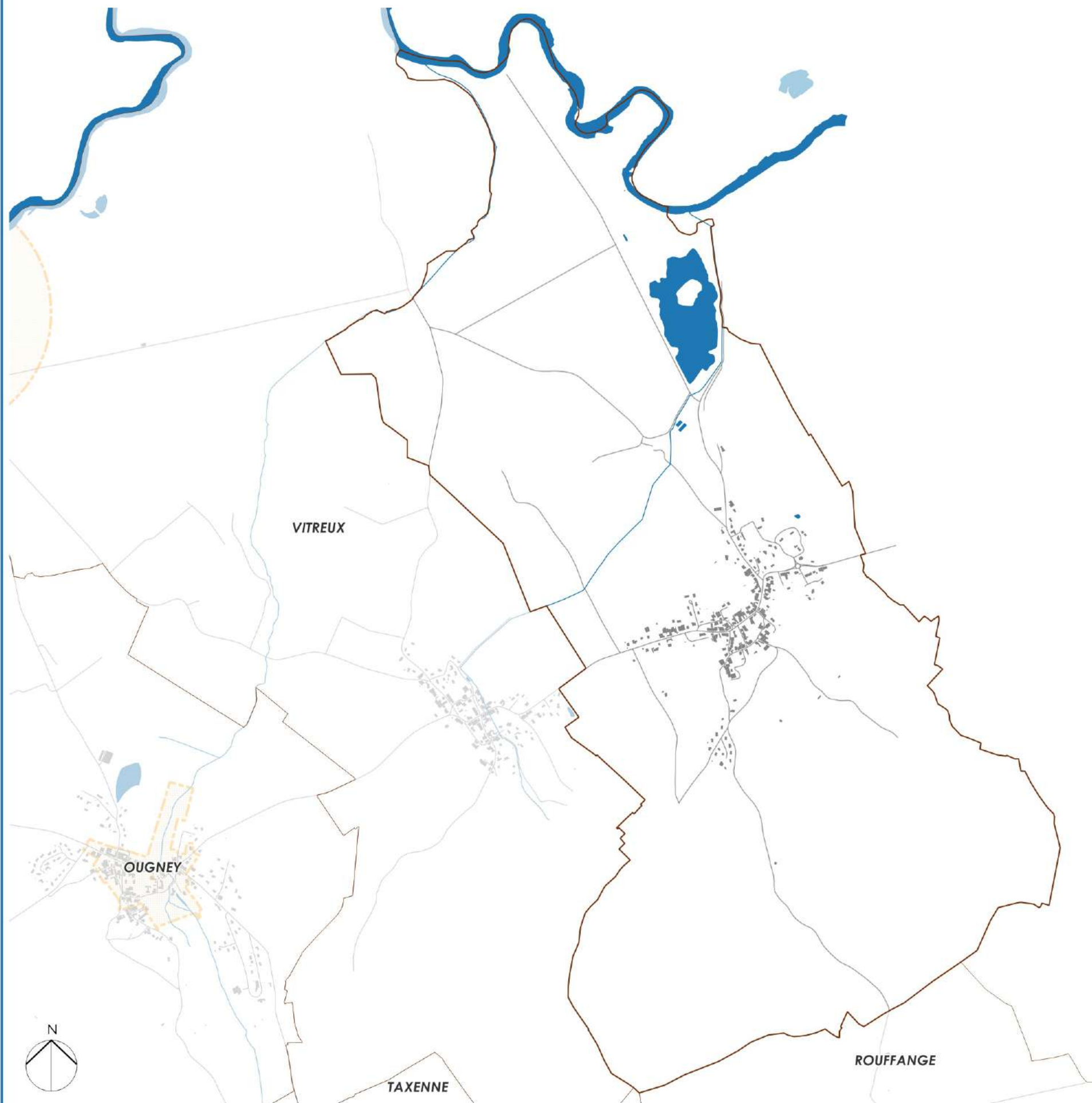
ID : 039-243900560-20241128-PLUI_AN6C-DE

Berser
Levrault



Éléments de repère

- Routes
- Cours d'eau permanent
- Limites communales
- Bâtis
- Surfaces en eau

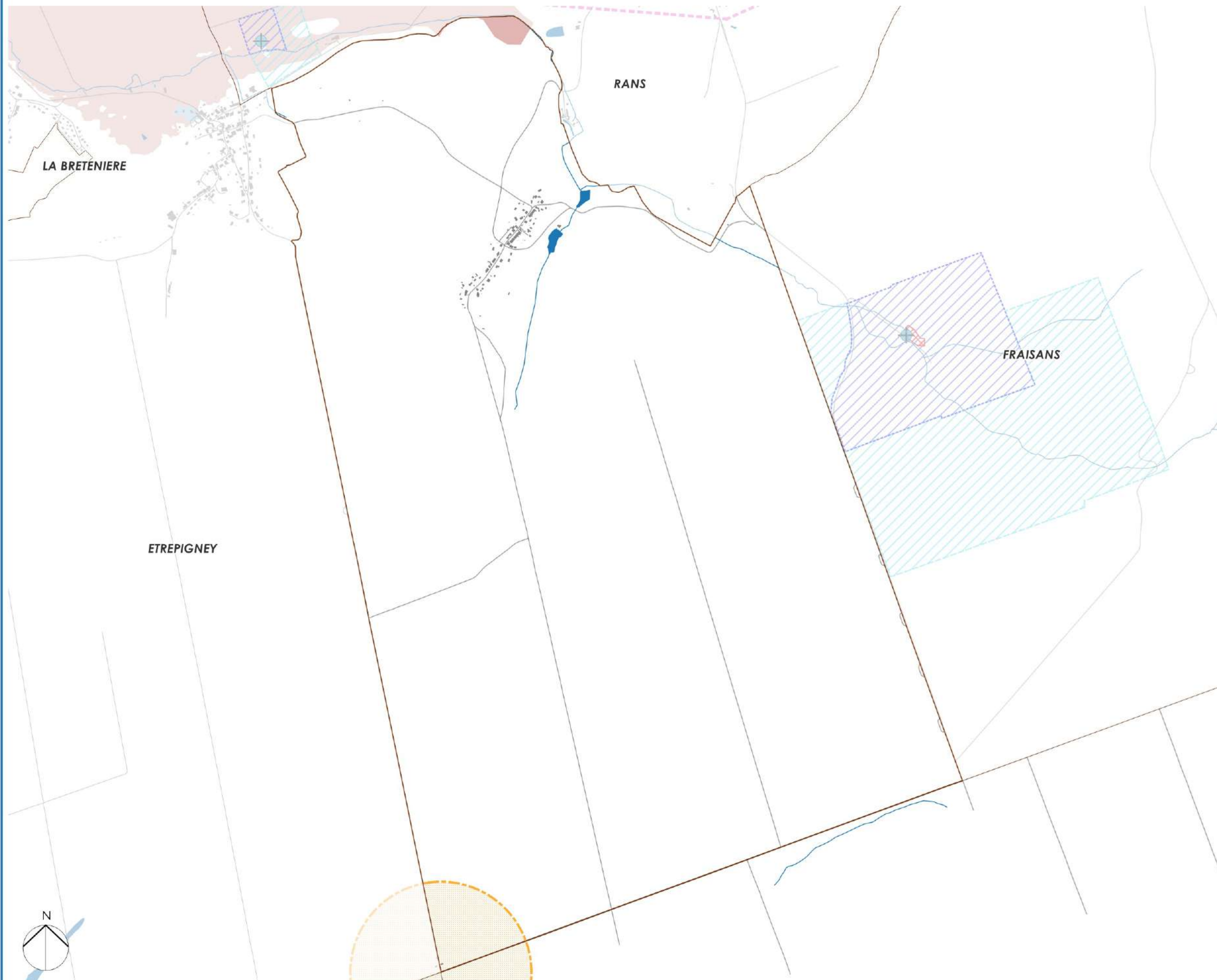
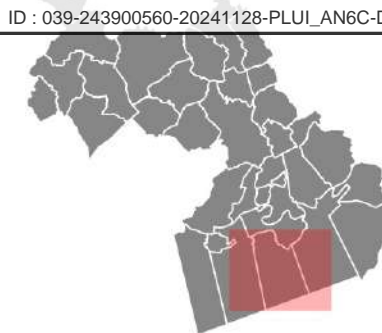


500 m

Sources : IGN, Atlas des patrimoines, DDT

Date : 25 / 10 / 2024





Servitude AS1

Périmètre de protection Eloigné (PPE)

Servitude AC1

Monuments historiques protégés

Périmètre de protection des monuments historiques

Servitude PM1

Plan de Prévention des Risques d'Inondations (PPRI)

Interdiction stricte

Éléments de repère

Routes

Cours d'eau permanent

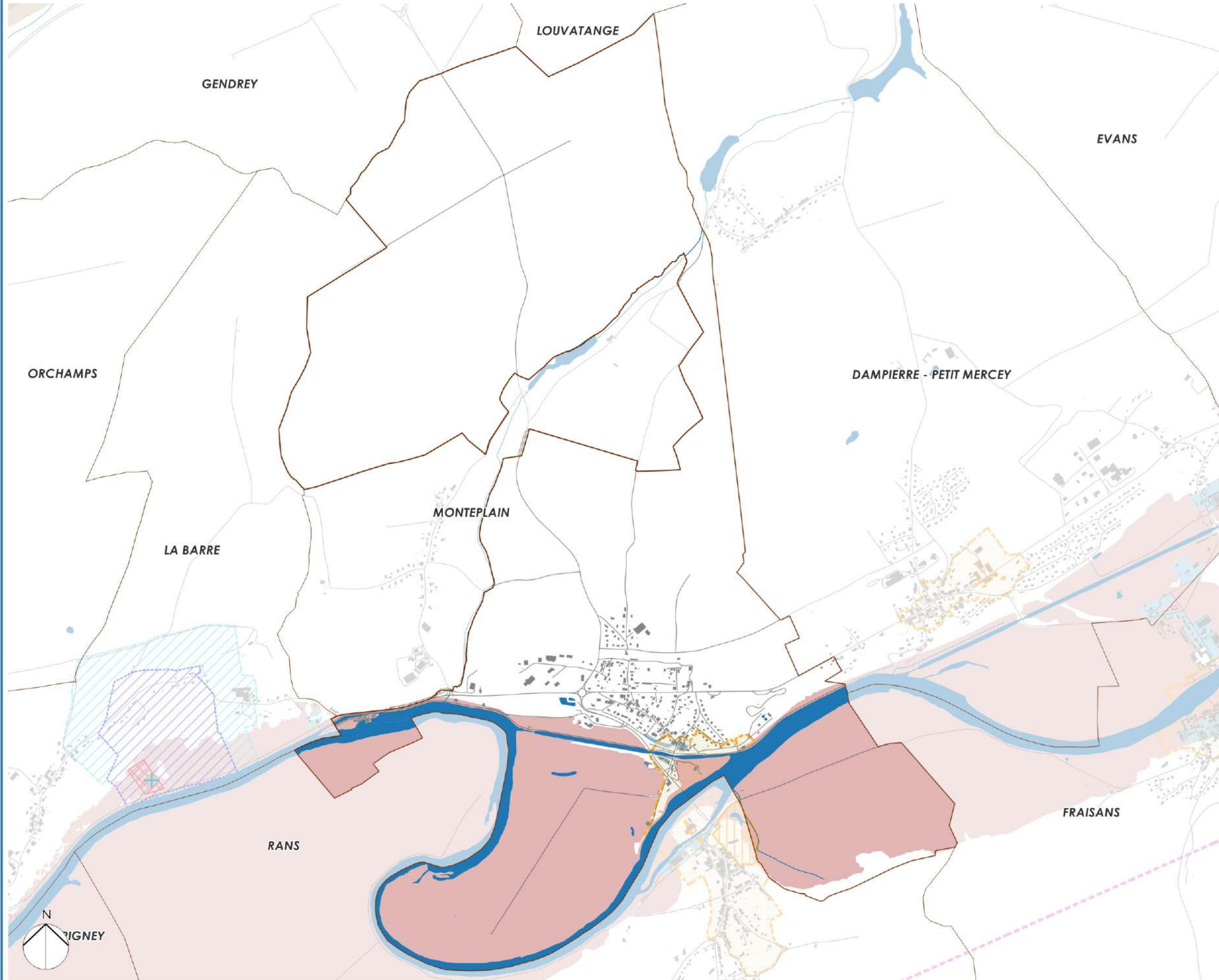
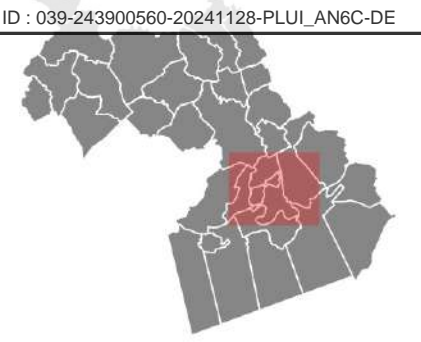
Limites communales

Bâfis

Surfaces en eau



500 m



Servitude AC1

- Monuments historiques protégés
- Périmètre de protection des monuments historiques

Servitude PM1

Plan de Prévention des Risques d'Inondations (PPRI)

- Interdiction stricte
- Prescriptions strictes

Éléments de repère

- Routes
- Cours d'eau permanent
- Limites communales
- Bâti
- Surfaces en eau

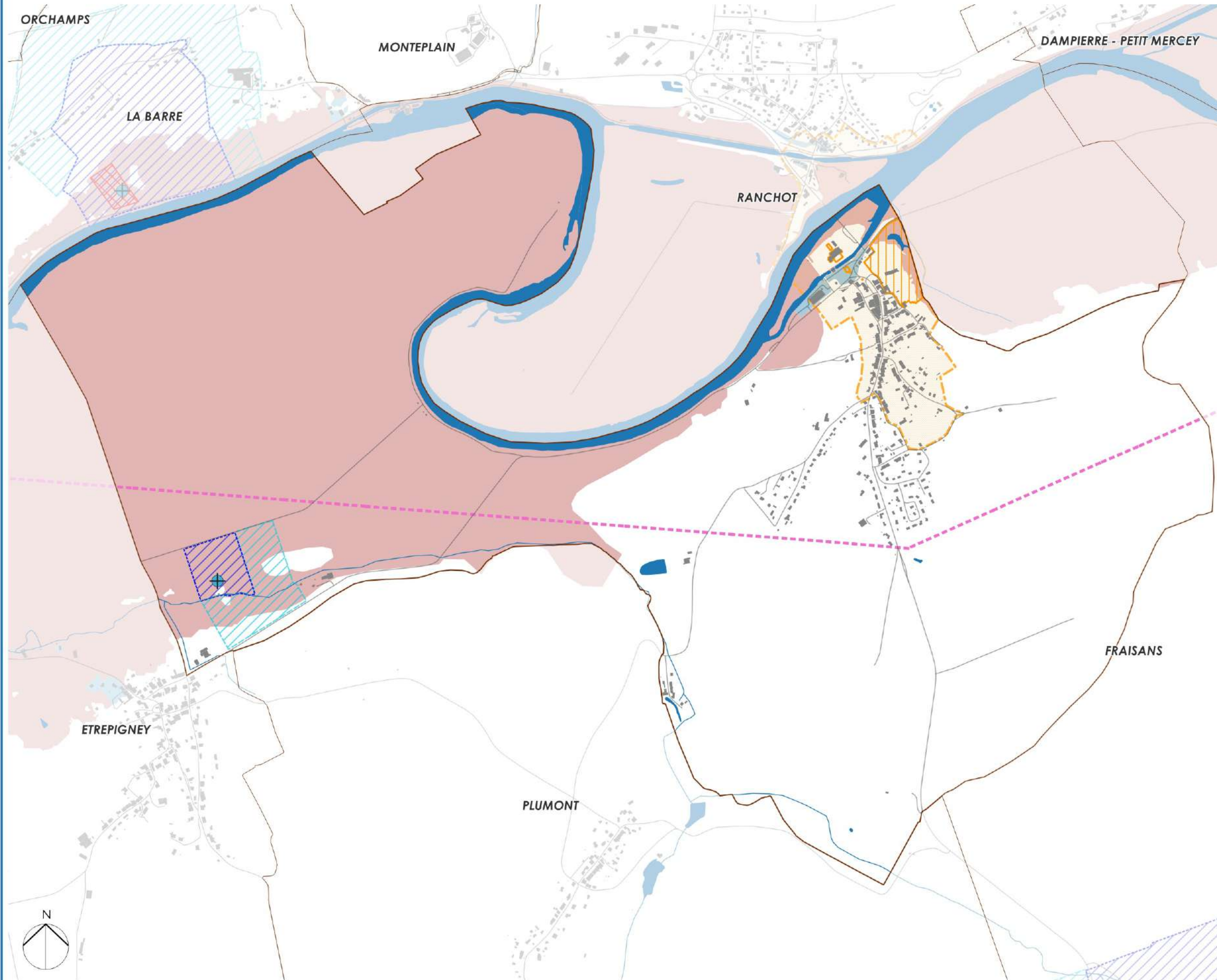


500 m

Servitudes d'utilités publiques - Commune de RANS

PLUi Jura Nord

Envoyé en préfecture le 12/12/2024
Reçu en préfecture le 12/12/2024
Publié le
ID : 039-243900560-20241128-PLUI_AN6C-DE



Servitude AS1

Captages

- AEP
- Périmètre de Protection Immédiat (PPI)
- Périmètre de Protection Rapproché (PPR)
- Périmètre de protection Eloigné (PPE)

Servitude AC1

- Monuments historiques protégés
- Périmètre de protection des monuments historiques

Servitude I4

Lignes aériennes

- Liaison 63kV n°1 Rochefort (portique) - St-Vit

Servitude PM1

Plan de Prévention des Risques d'Inondations (PPRi)

- Interdiction stricte
- Prescriptions strictes

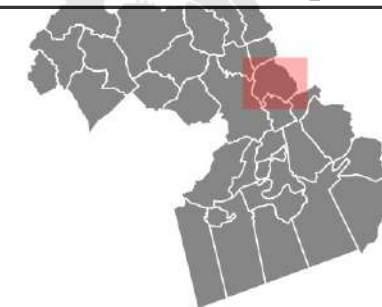
Éléments de repère

- Routes
- Cours d'eau permanent
- Limites communales
- Bâties
- Surfaces en eau

Sources : IGN, Atlas des patrimoines, DDT

Date : 25 / 10 / 2024





Servitude I3

— Transports matières dangereuses

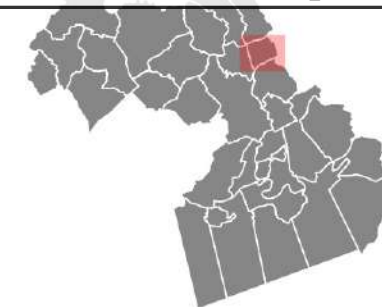
Éléments de repère

— Routes

— Limites communales

■ Bâties

■ Surfaces en eau



Éléments de repère

- Routes
- Cours d'eau permanent
- Limites communales
- Bâtis
- Surfaces en eau

VITREUX

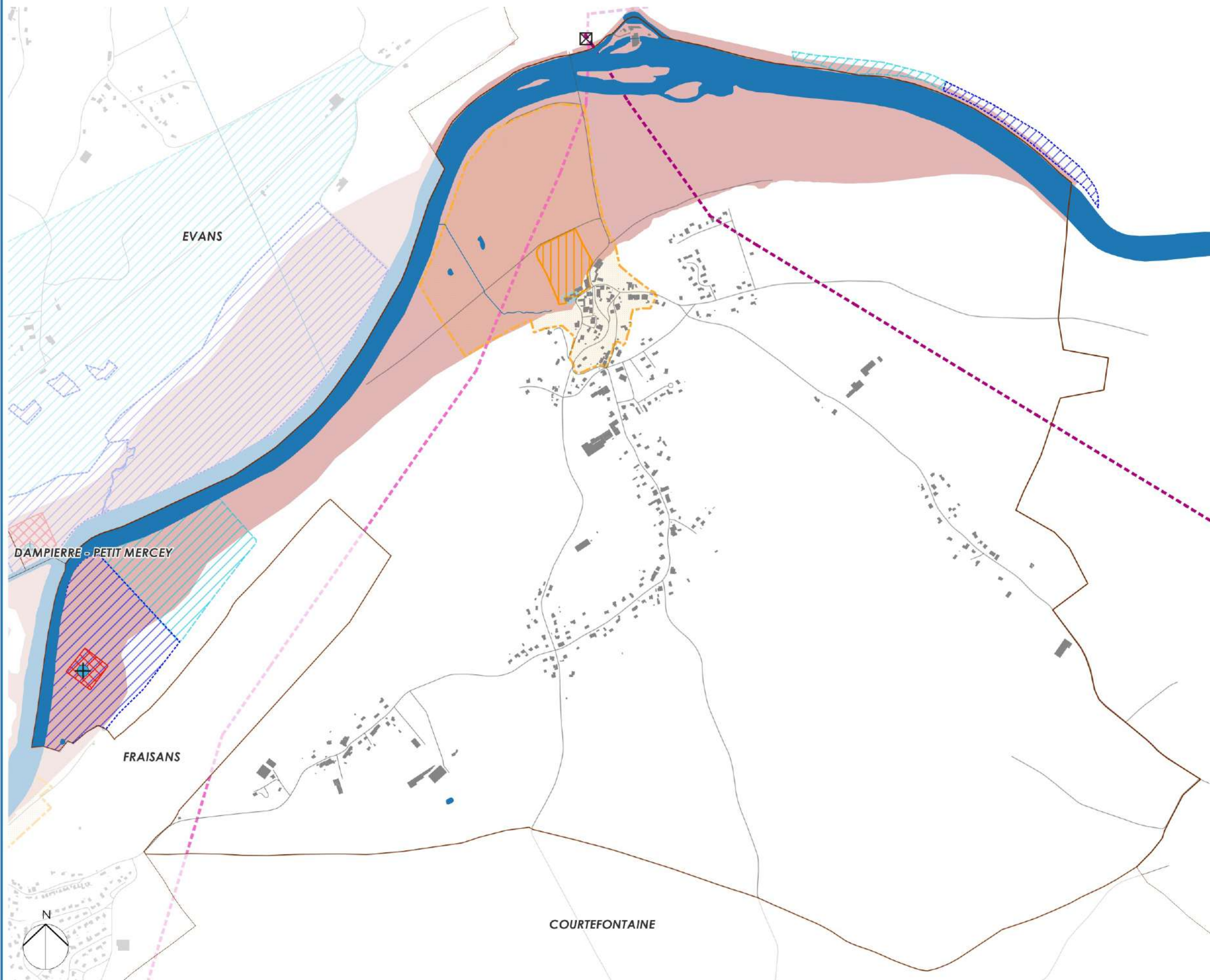
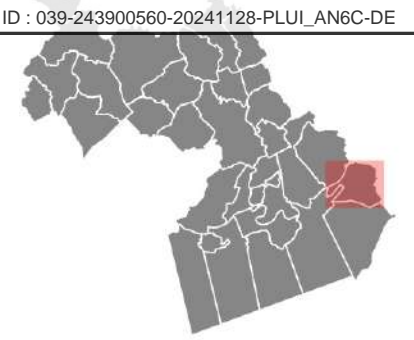
PAGNEY

TAXENNE

ROMAIN



500 m



Servitude AS1

Captages

- AEP
- Périmètre de Protection Immédiat (PPI)
- Périmètre de Protection Rapproché (PPR)
- Périmètre de protection Eloigné (PPE)

Servitude AC1

- Monuments historiques protégés
- Périmètre de protection des monuments historiques

Servitude I4

Lignes aériennes

- Liaison 63kV n°1 Rochefort (portique) - St-Vit
- Liaison 63kV n°1 Quingey - St-Vit

Servitude PM1

Plan de Prévention des Risques d'Inondations (PPRI)

- Interdiction stricte
- Prescriptions strictes

Éléments de repère

- Routes
- Cours d'eau permanent
- Limites communales
- Bâtis
- Surfaces en eau

EVANS

DAMPIERRE - PETIT MERCEY

FRAISANS

COURTEFONTAINE

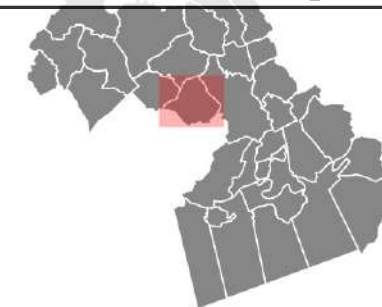


500 m



Éléments de repère

- Routes
- Cours d'eau permanent
- Limites communales
- Bâtis
- Surfaces en eau

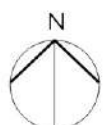


Servitude AC1

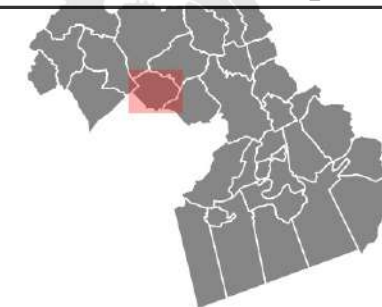
- Monuments historiques protégés
- Périmètre de protection des monuments historiques

Éléments de repère

- Routes
- Limites communales
- Bâtis
- Surfaces en eau



500 m



THERVAY

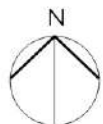
SALIGNEY

BRANS

SERMANGE

Éléments de repère

- Routes
- ▭ Limites communales
- Bâties
- Surfaces en eau

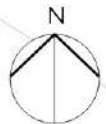


500 m



Éléments de repère

- Routes
- Cours d'eau permanent
- Limites communales
- Bâtis
- Surfaces en eau



500 m

Servitudes d'utilités publiques - Commune de THERVAY

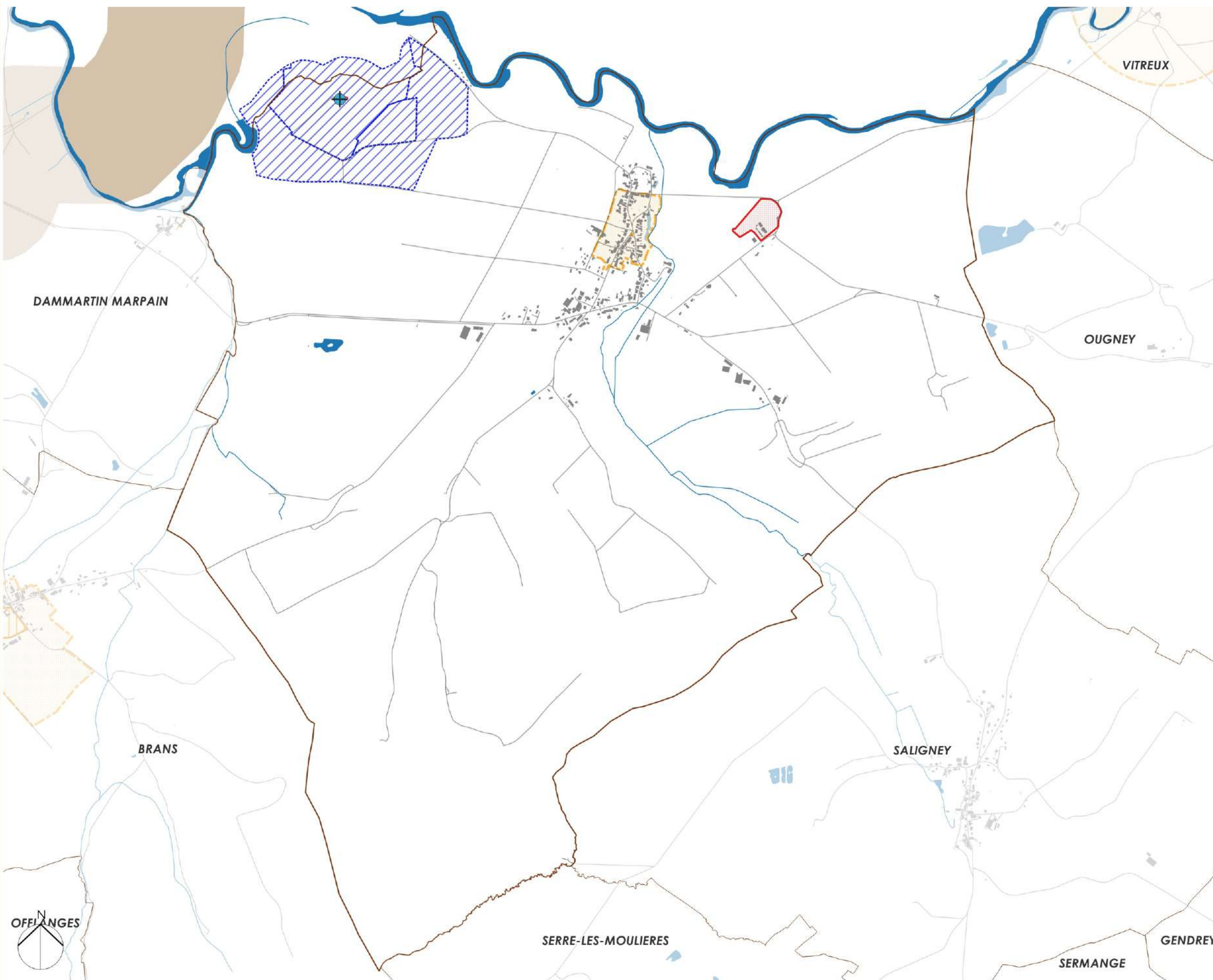
PLUi Jura Nord

Envoyé en préfecture le 12/12/2024

Reçu en préfecture le 12/12/2024

Publié le

ID : 039-243900560-20241128-PLUI_AN6C-DE



Servitude AS1

Captages

- AEP
- Périmètre de Protection Immédiat (PPI)
- Périmètre de Protection Rapproché (PPR)

Servitude AC1

- Monuments historiques protégés
- Périmètre de protection des monuments historiques
- Site Inscrit

Servitude PM1

Plan de Prévention des Risques d'Inondations (PPRI)

- Prescriptions strictes

Éléments de repère

- Routes
- Cours d'eau permanent
- Limites communales
- Bâtis
- Surfaces en eau

OFFLANGES



500 m

Sources : IGN, Atlas des patrimoines, DDT

Date : 25 / 10 / 2024





Servitude AS1

Captages

 PRV

Servitude AC1

 Monuments historiques protégés

 Périmètre de protection des monuments historiques

Éléments de repère

 Routes

 Cours d'eau permanent

 Limites communales

 Bâtis

 Surfaces en eau

THERVAY

OUGNEY

PAGNEY

SALIGNEY

TAXENNE

ROUFFANGE



500 m

Sources : IGN, Atlas des patrimoines, DDT

Date : 25 / 10 / 2024